



LC 自動進樣器維護 – 更換蠕動泵

LC 自動進樣器維護-更換蠕動泵

文件號碼：

日期：Jun 07, 2023

受眾：All Field Service Personnel

撰寫：Valerie Chen, Wilma Huang

適用機台

G1367A/B/C/D/E

1290 Infinity: G4226A

Vialsampler: G7129A/B/C

Multisampler: G7167A/B、G5568A、G7137A

問題描述

蠕動泵是用於清洗針頭外部，可降低樣品的殘留。蠕動泵管線的堵塞或磨損可能造成漏液，此時需更換蠕動泵。

預備工具

備齊下列各項：

- ① Peristaltic pump with PharMed tubing, 標配, 5065-4445
- ② Peristaltic pump cartridge, silicone tubing, 5042-8507
- ③ Peristaltic pump with Chemsure tubing, 5065-9952

解決方案

1. 蠕動泵構造

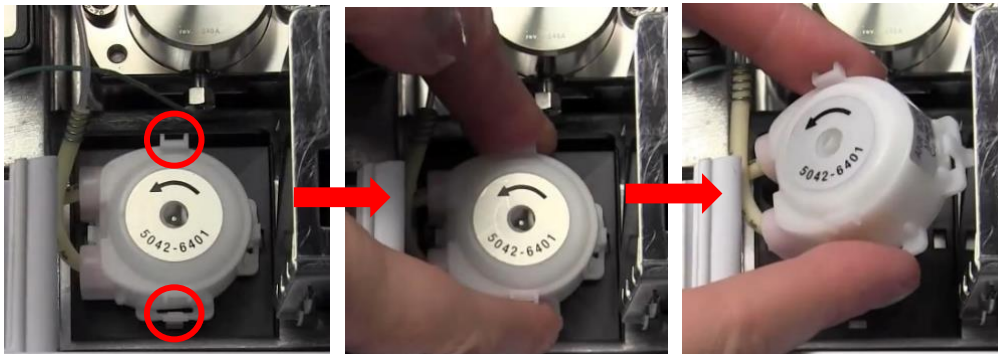


圖一、蠕動泵，5065-4445（原貨號：5042-6401）。

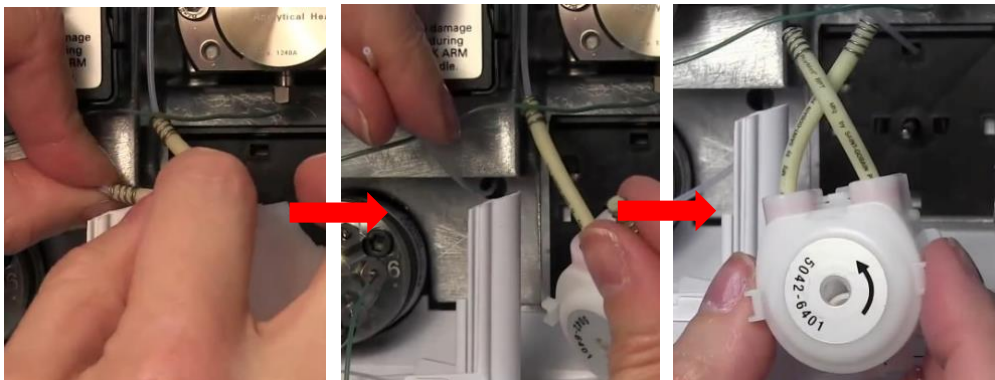
2. 拆裝步驟

(1) G1367x、G4226A：

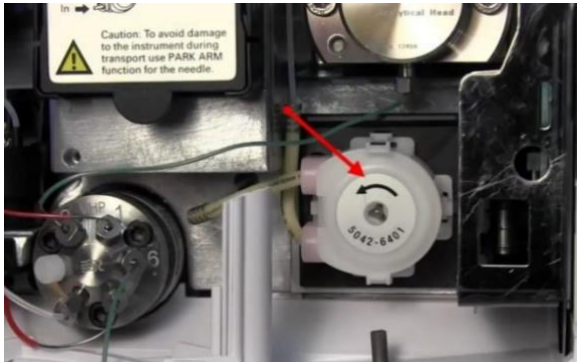
- A. 停止泵的運作，以手捏住蠕動泵上下兩邊的固定夾，並將蠕動泵往外拉出。



- B. 將蠕動泵的管線和溶劑瓶、wash port 的兩條透明管線拔除，取出整顆舊蠕動泵。

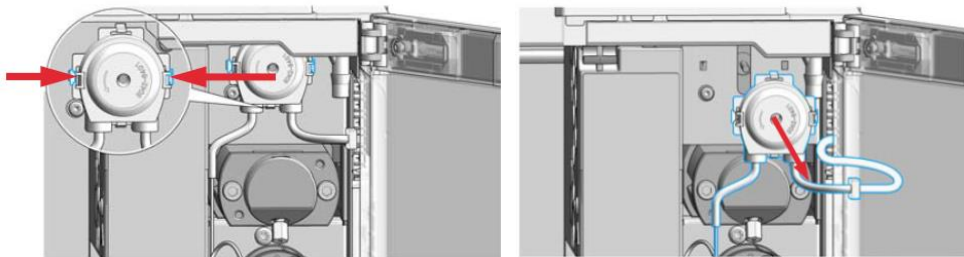


- C. 安裝新蠕動泵，把管線重新接回。注意安裝方向和管線位置，左下管線是連接到溶劑瓶，左上管線是連接到 wash port。連接好後再把新蠕動泵推回固定。

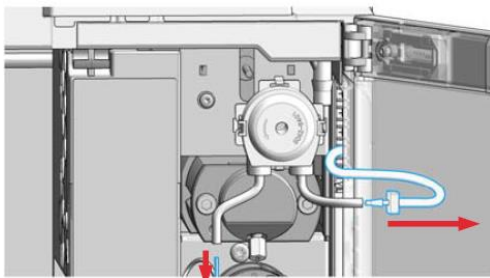


(2) G7129A/B/C :

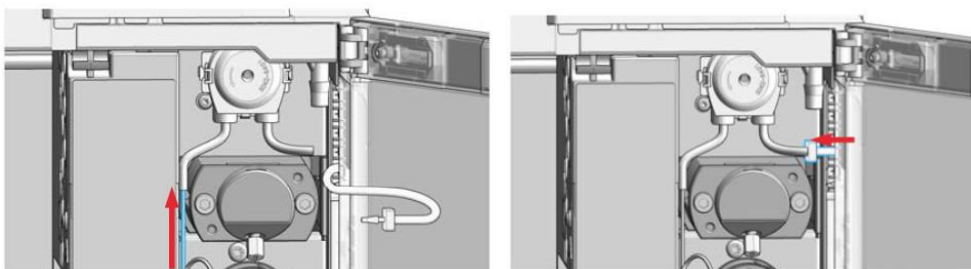
- A. 停止泵的運作，以手捏住蠕動泵左右兩邊的固定夾，並將蠕動泵往外拉出。



- B. 將蠕動泵的管線和溶劑瓶、wash port 的兩條透明管線拔除，取出整顆舊蠕動泵。

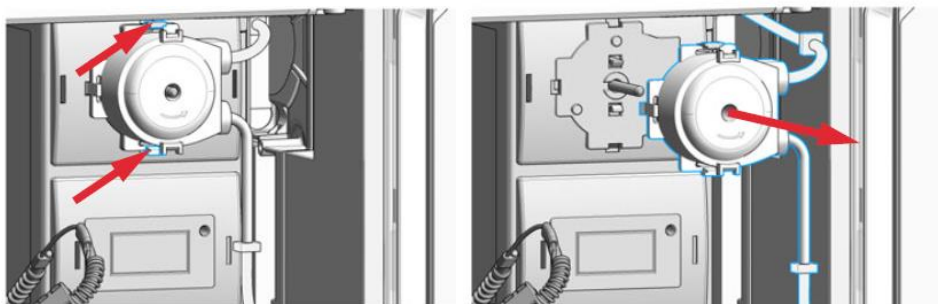


- C. 安裝新蠕動泵，把管線重新接回。注意安裝方向和管線位置，左方管線是連接到 wash port，右方管線是連接到溶劑瓶。

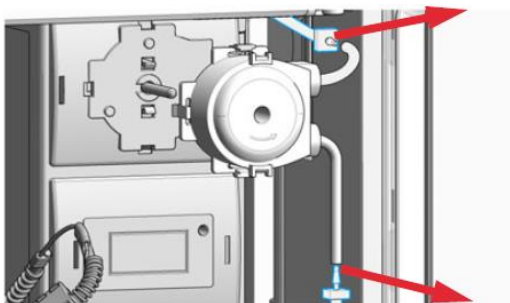


(3) G7167A/B、G5668A、G7137A：

- A. 停止泵的運作，以手捏住蠕動泵上下兩邊的固定夾，並將蠕動泵往外拉出。



- B. 將蠕動泵的管線和溶劑瓶、wash port 的兩條透明管線拔除，取出整顆舊蠕動泵。



- C. 安裝新蠕動泵，把管線重新接回。注意安裝方向和管線位置，右上管線是連接到溶劑瓶，右下管線是連接到wash port。可先用注射針筒把液體注入到蠕動泵，再執行Prime。



- (4) 將前蓋蓋回，重新啟動泵並檢查壓力是否正常、有無漏液。

3. 注意事項

1. 不同機台型號的蠕動泵安裝方向不一樣，請注意安裝方向。



本文內容如有任何錯誤，或是因為提供、實行或使用本資料，造成附帶或衍生損害，巨研科技恕不負責。

本文件中的資訊、說明和規格可能隨時變更，恕不另行通知。

巨研科技股份有限公司
June, 2023

© 2023 GETECH 版權所有